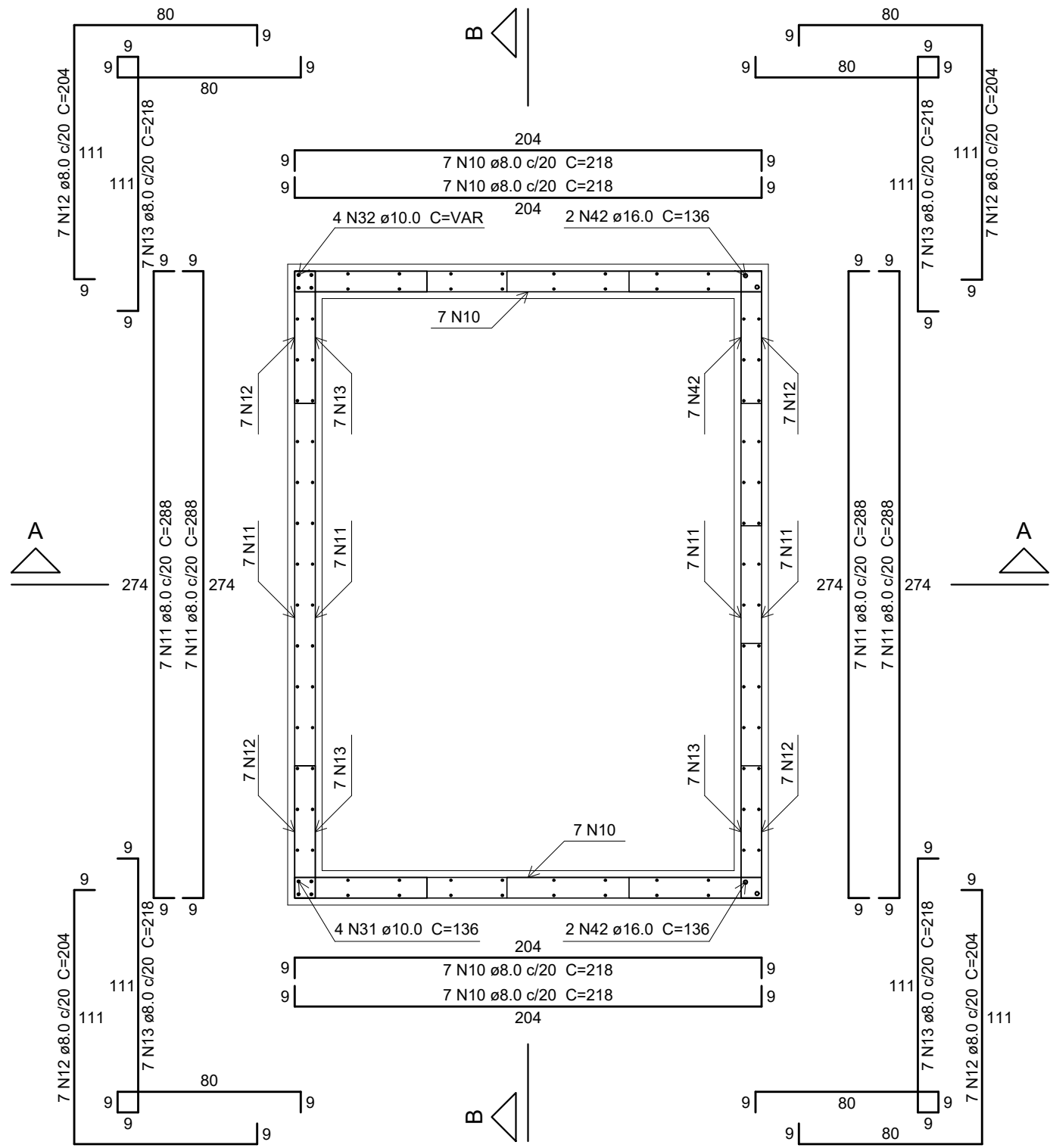
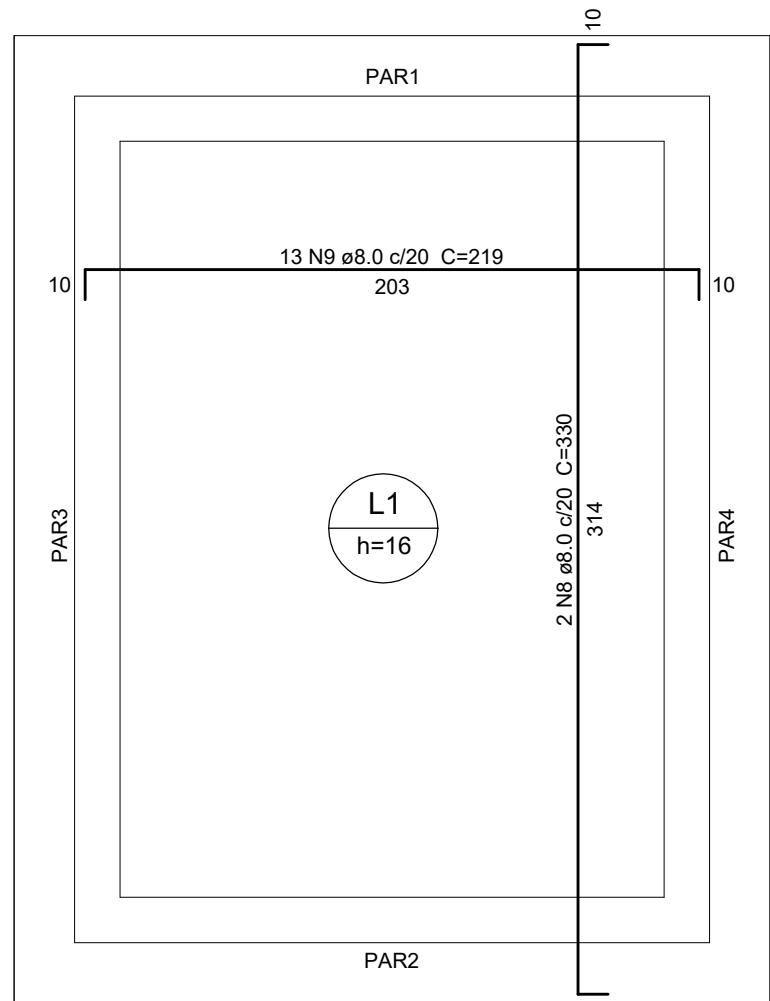


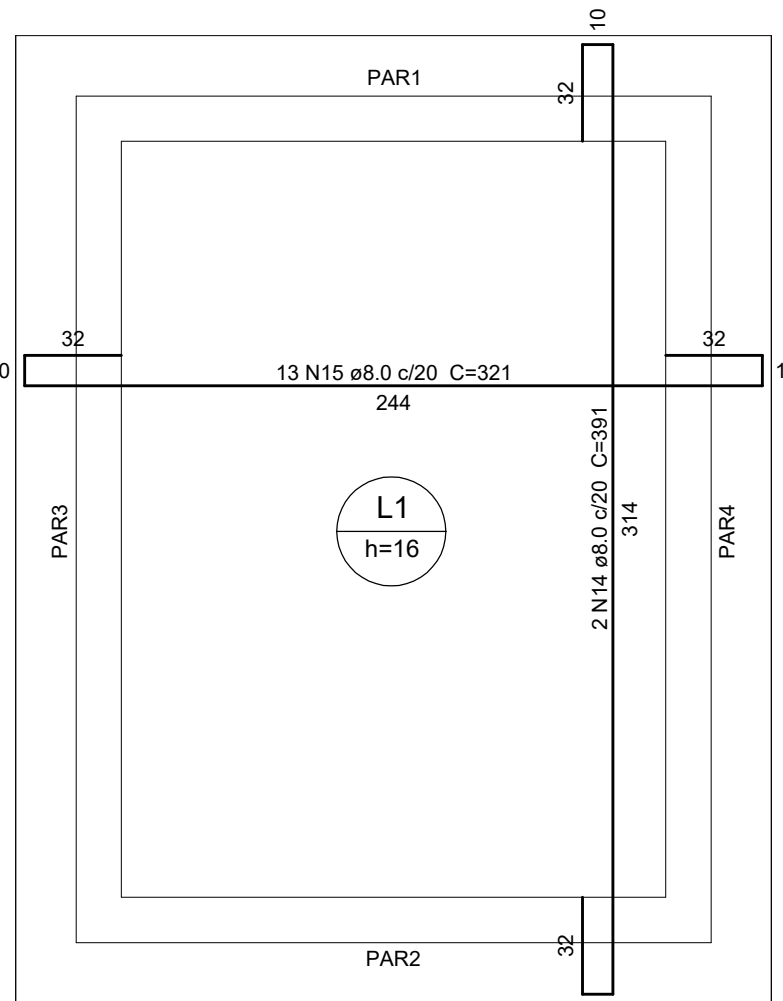
CAIXA DE REGISTRO



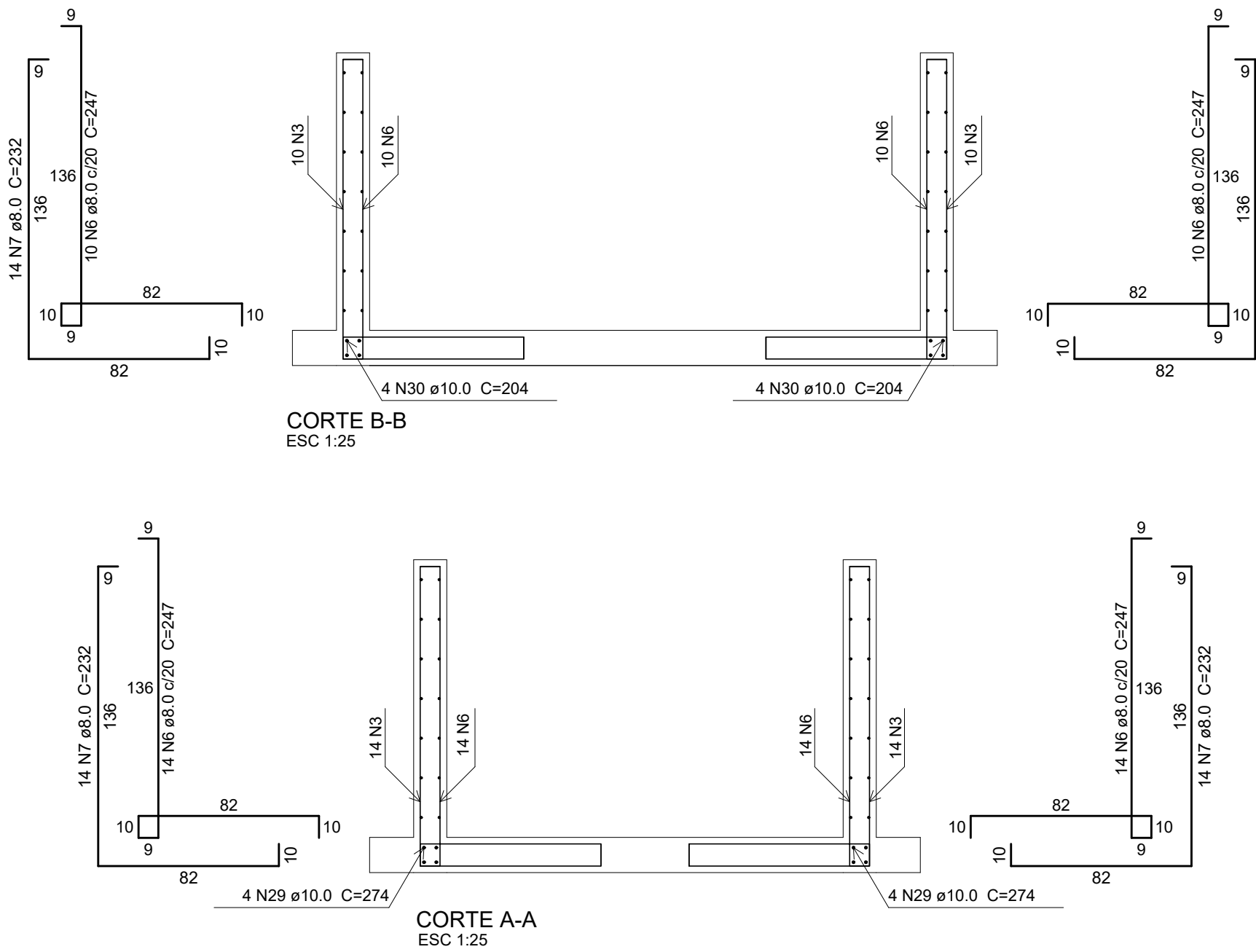
ARMAÇÃO EM PLANTA  
ESC 1:25



ARMAÇÃO NEGATIVA DAS LAJES  
ESC 1:25

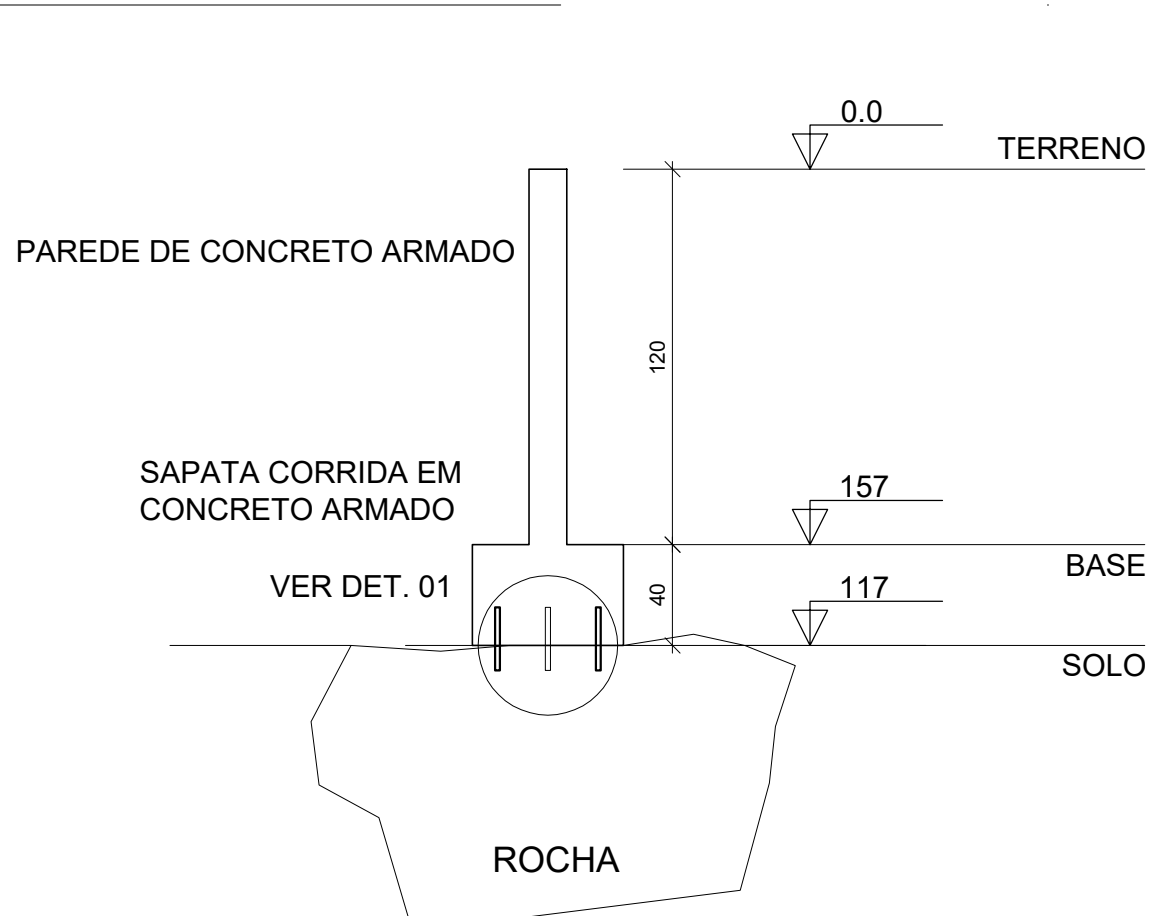


ARMAÇÃO POSITIVA DAS LAJES  
ESC 1:25



CORTE B-B  
ESC 1:25

CORTE A-A  
ESC 1:25



DETALHE DE FIXAÇÃO DAS FUNDAÇÕES NO ENCONTROS COM AS ROCHAS  
S/ESC  
OBS: SE HOUVER CONTATO COM A ROCHA, REALIZAR  
FIXAÇÃO CONFORME O DETALHE.  
COLOCAR FIXAÇÃO EM CADA EXTREMIDADE DA CAIXA

Relação do aço

AÇO	N	DIAM (mm)	QUANT	C.UNIT (cm)	C.TOTAL (cm)
CA50	1	16.0	12	50	600

Resumo do aço

AÇO	DIAM (mm)	C.TOTAL (m)	PESO (kg)
CA50	16.0	6	9.48
PESO TOTAL (kg)			9.48
CA50			9.48

Relação do aço

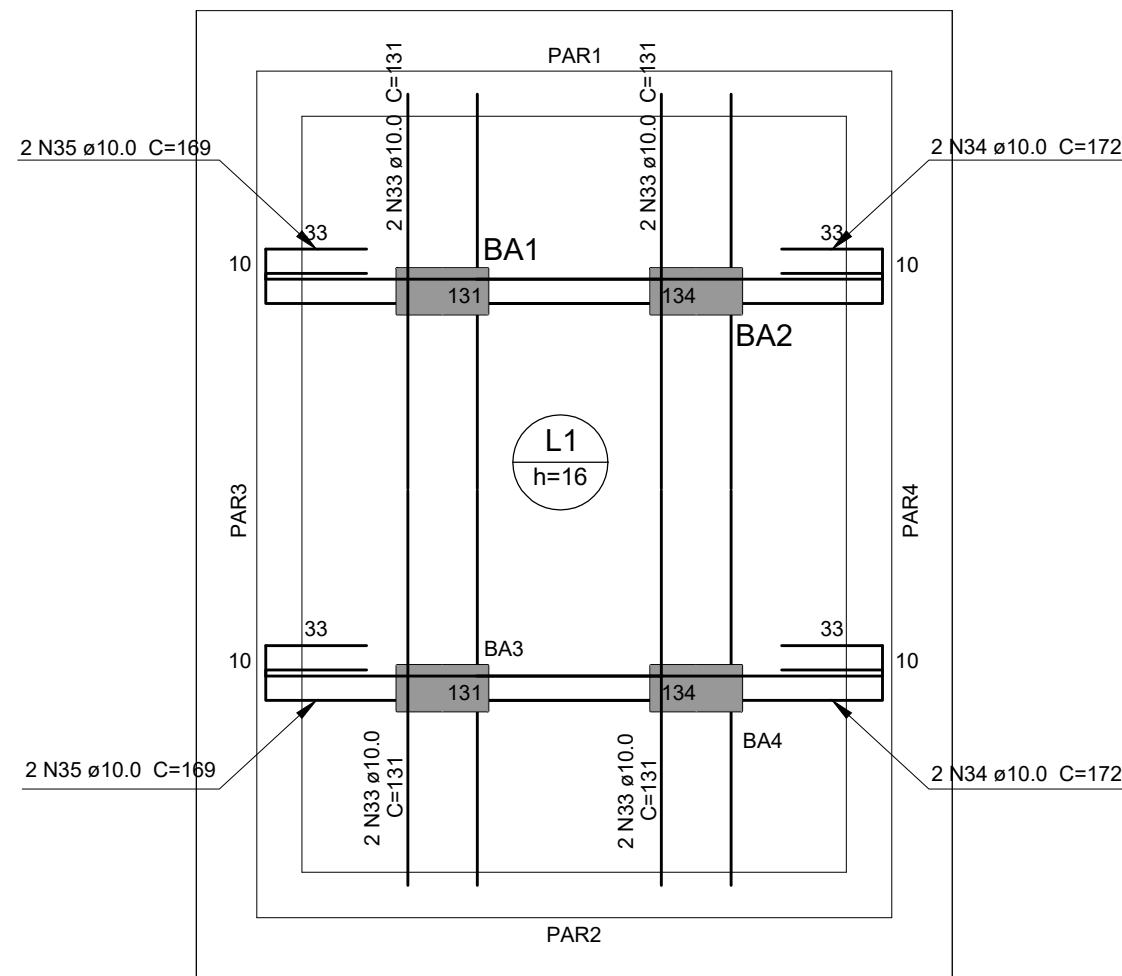
Corte A-A  
Planta (-52.0)  
Corte B-B  
Positivos (-126.0)  
Negativos (-126.0)  
Punção

AÇO	N	DIAM (mm)	QUANT	C.UNIT (cm)	C.TOTAL (cm)
CA50	6	8.0	48	247	11856
	7	8.0	56	232	12992
	8	8.0	2	330	660
	9	8.0	13	219	2847
	10	8.0	218	6104	6104
	11	8.0	28	288	8064
	12	8.0	28	204	5712
	13	8.0	28	218	6104
	14	8.0	2	391	782
	15	8.0	13	321	4173
	29	10.0	8	274	2192
	30	10.0	8	204	1632
	31	10.0	4	136	544
	32	10.0	4	VAR	VAR
	33	10.0	8	131	1048
	34	10.0	4	172	688
	35	10.0	4	169	676
	42	16.0	4	136	544

Resumo do aço

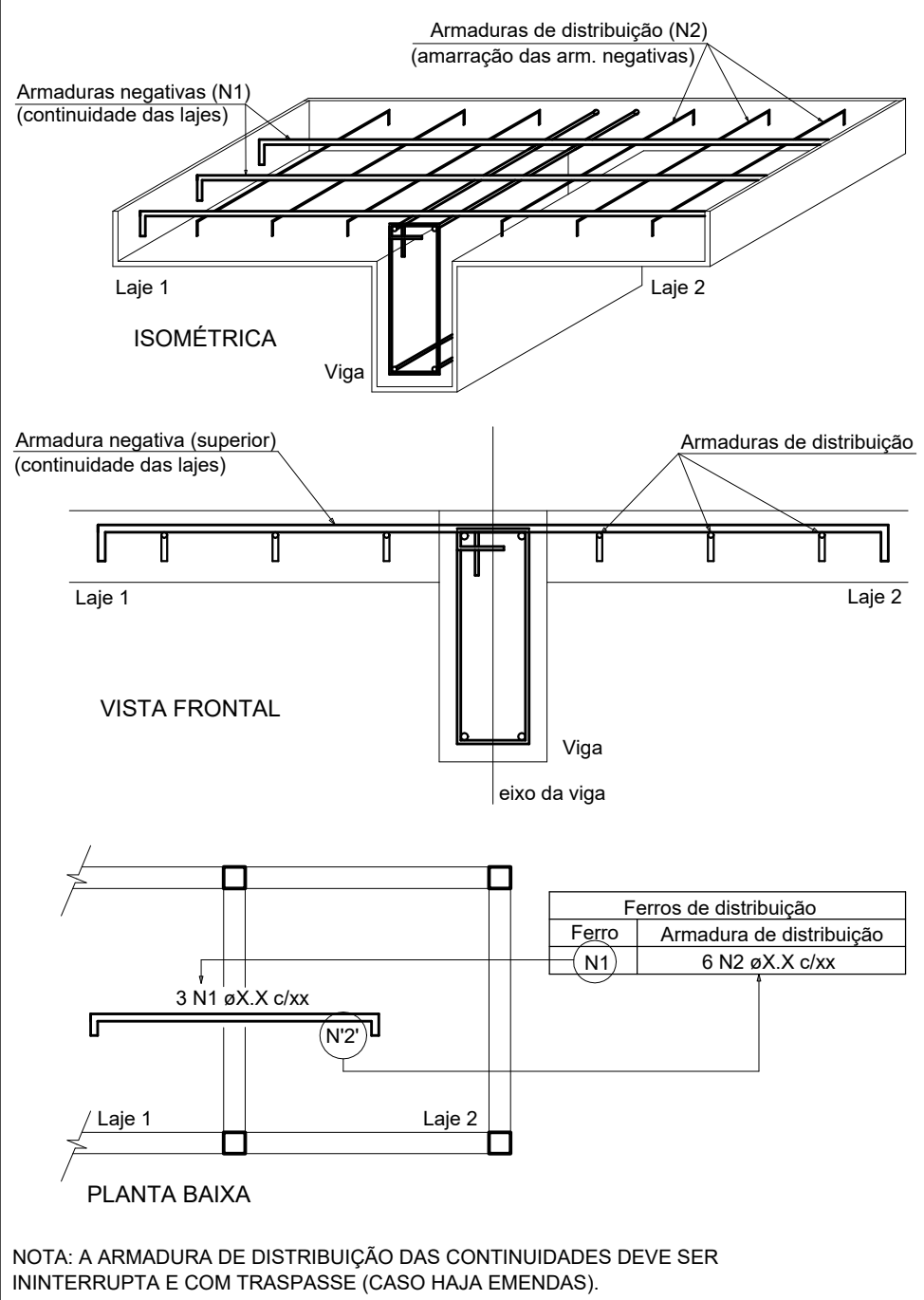
AÇO	DIAM (mm)	C.TOTAL (m)	PESO (kg)
CA50	8.0	593	234
	10.0	71	43.8
	16.0	5.5	8.6
PESO TOTAL (kg)			286.3
CA50			286.3

Volume de concreto (C-30) = 2.8 m³  
Área de forma = 26.55 m²

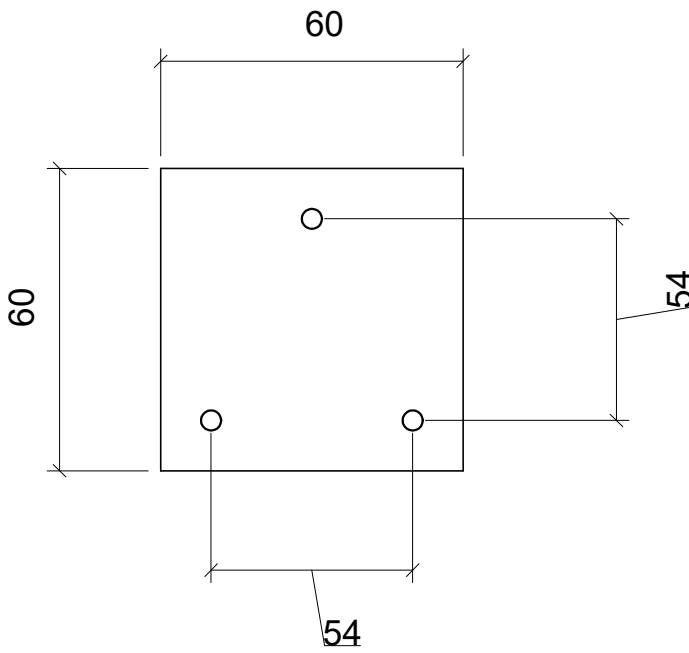
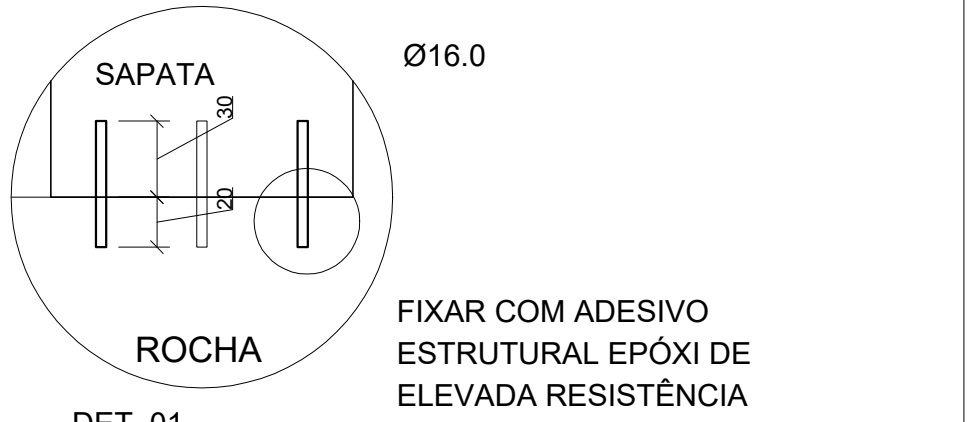


DETALHAMENTO DE PUNÇÃO E CISALHAMENTO DAS LAJES  
ESC 1:25

DETALHE DA ARMADURA SUPERIOR DE CONTINUIDADE DA LAJE E MONTAGEM DA ARMADURA DE DISTRIBUIÇÃO

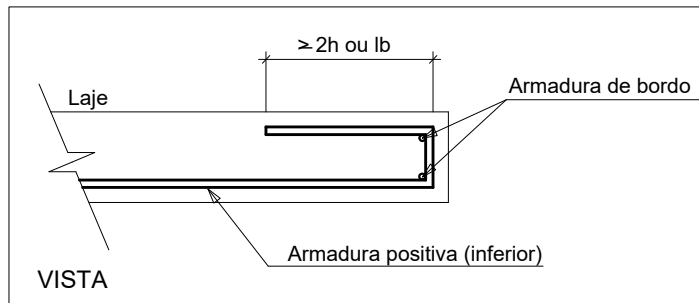


NOTA: A ARMADURA DE DISTRIBUIÇÃO DAS CONTINUIDADES DEVE SER ININTERRUPTA E COM TRASPASSE (CASO HAJA EMENDAS).

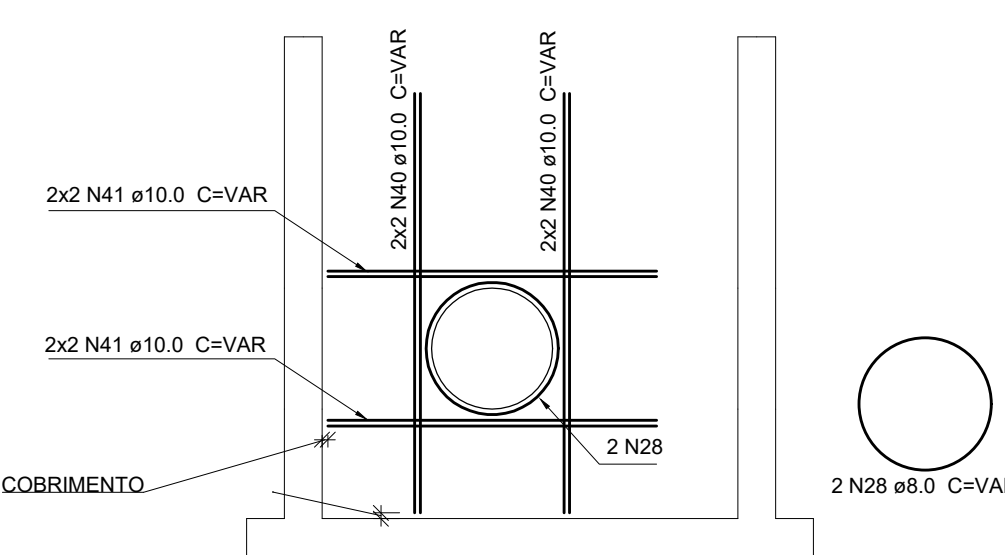


VISTA SUPERIOR DO DETALHE  
S/ESC

DETALHE DA ARMADURA DE BORDO LIVRE DA LAJE



DET. 01 - PASSAGEM DE TUBULAÇÃO S/ESC



ESPAÇAMENTO E COBRIMENTO = DE ACORDO COM A CLASSE DE AGRESSIVIDADE

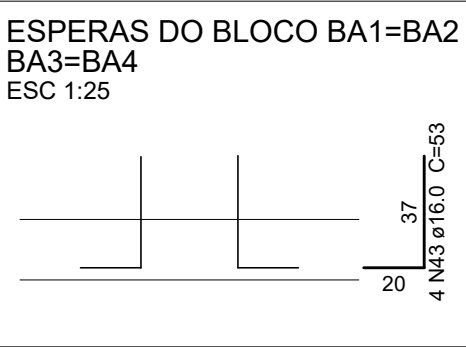
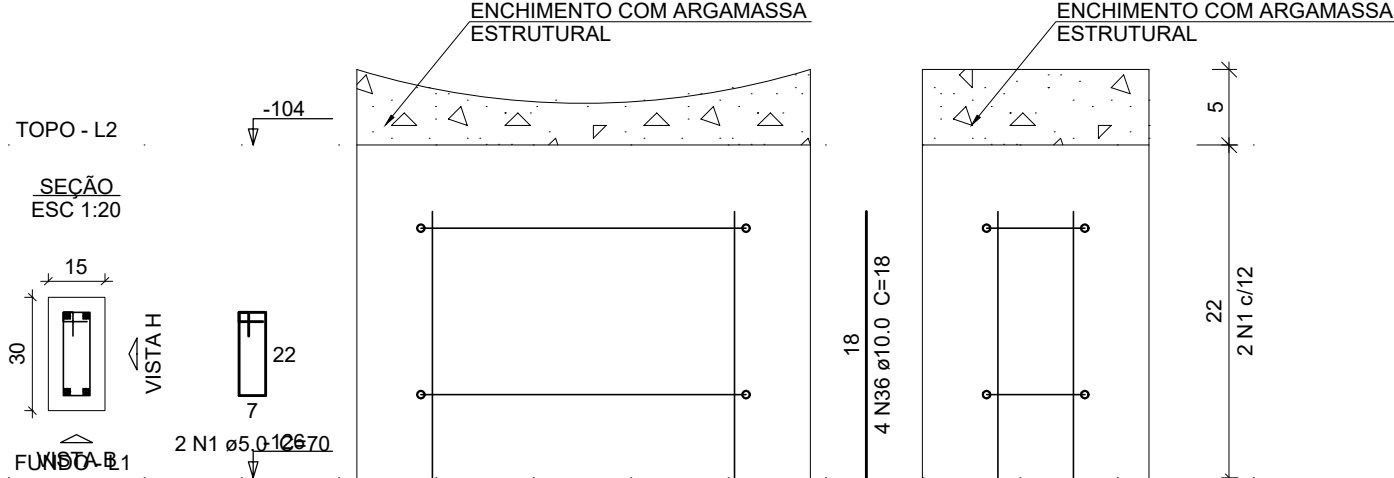
Relação do aço

AÇO	N	DIAM (mm)	QUANT	C.UNIT (cm)	C.TOTAL (cm)
CA50	28	8.0	2	VAR	VAR
	40	10.0	8	VAR	VAR
	41	10.0	8	VAR	VAR

Resumo do aço

AÇO	DIAM (mm)	C.TOTAL (m)	PESO (kg)
CA50	8.0	4.4	1.7
	10.0	31.7	19.5
PESO TOTAL (kg)			21.3
CA50			21.3

ARMAÇÃO DOS BLOCOS  
BA1=BA2=BA3=BA4



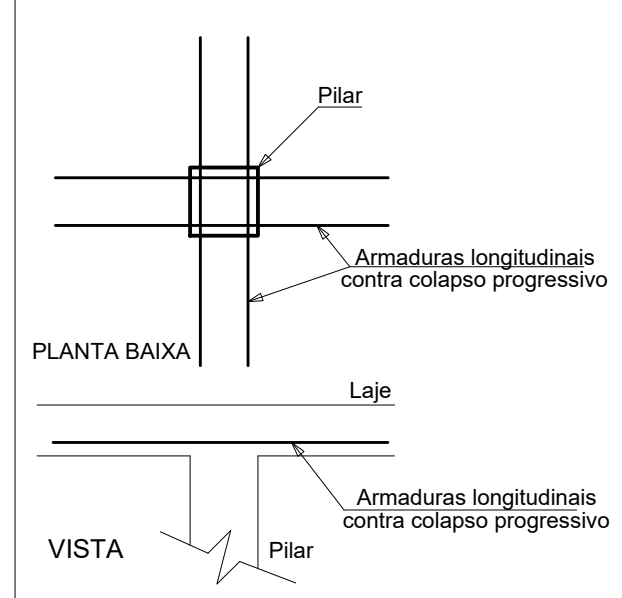
Relação do aço

AÇO	N	DIAM (mm)	QUANT	C.UNIT (cm)	C.TOTAL (cm)
CA50	43	16.0	4	53	212

Resumo do aço

AÇO	DIAM (mm)	C.TOTAL (m)	PESO (kg)
CA50	16.0	2.2	3.3
PESO TOTAL (kg)			3.3
CA50			3.3

DET. DA ARMADURA CONTRA COLAPSO PROGRESSIVO



LEGENDA	Nº	DATA	REVISÃO	EXECUTADO POR	APROVADO POR	SEINFRA	DESENHOS DE REFERÊNCIA	NÚMERO	NOTAS	CASAL	ENECUTADO POR	COMPANHIA DE SANEAMENTO DE ALAGOAS - CASAL	casal
										VISTO E ACEITO ESTA ACEITAÇÃO NÃO ISENTA A CONTRATADA DAS RESPONSABILIDADES E OBRIGAÇÕES ESTABELECIDAS NO CONTRATO	DES: VICTOR BRAGA PROJ: VICTOR BRAGA APROVADO POR: ARIEL ZOCATELLI ASS: 2604810743	PROJETO BÁSICO DO SISTEMA DE ABASTECIMENTO DE ÁGUA DOS POVOADOS DO MUNICÍPIO DE SENADOR RUI PALMEIRA PROJETO ESTRUTURAL TAU - CAIXA DE REGISTRO ÁREA PROJ. MUNICÍPIO SENADOR RUI PALMEIRA SUB ÁREA PROJ. POVOADO CANDUINDA	CONTRATADA 21108-B-CD-ESC-DE-402-R00 REV: 00 ESCALA INDICADA